

# U NÁS REZIDENCE

BYT ČÍSLO: **33**  
 TYP BYTU: **2+KK**  
 PODLAŽÍ: **3. NADZEMNÍ PODLAŽÍ**  
 ORIENTACE BYTU: **JIHO-VÝCHOD**

## VÝPIS MÍSTNOSTÍ:

3.13	VSTUPNÍ CHODBA	12,87 m <sup>2</sup>
3.14	KOUPELNA S WC	4,99 m <sup>2</sup>
3.15	LOŽNICE	13,16 m <sup>2</sup>
3.16	OBÝVACÍ POKOJ S KUCHYNÍ	32,98 m <sup>2</sup>
1.07	SKLEPNÍ KÓJE - 6 SVISLÉ KONSTRUKCE	5,55 m <sup>2</sup> 3,21 m <sup>2</sup>

**PODLAHOVÁ PLOCHA BYTU** **72,76 m<sup>2</sup>**

3.17 BALKON 6,14 m<sup>2</sup>

**PLOCHA CELKEM** **78,90 m<sup>2</sup>**

# BYT B.33

VARIANTA 2+KK

ZHOTOVITEL STAVBY

**ALPRIM**

INVESTOR A PRODEJNÍ MÍSTO

**Alprim CZ s.r.o.**

Velké Poříčí 597, Velké Poříčí 549 32

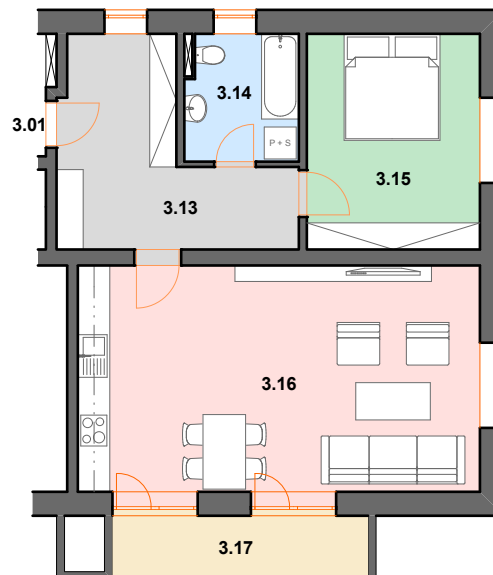
Kontaktní osoba **David Šolc** - jednatel společnosti

+420 **742 946 460**

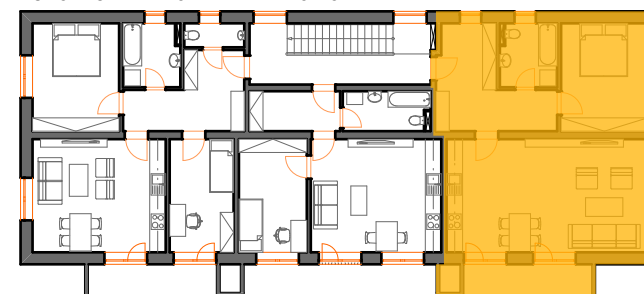
solc@alprim.cz

www.alprim.cz

PŮDORYS BYTU



PŮDORYS TŘETÍHO NADZEMNÍHO PODLAŽÍ



PERSPEKTIVA BYTU

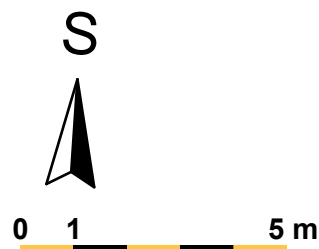


AUTOR PROJEKTU

PROJEKTOVÝ ATELIER

ING. LUKÁŠ POLEJ

www.lukaspolej.cz



POHLED NA OBJEKT



## UPOZORNĚNÍ:

Plochy jednotlivých místností jsou orientační.  
 Vybavení zařízení v plánech bytu (nábytek, kuchyně, spotřebiče atd.) není součástí dodávky.  
 Vzhled na vizualizaci interiéru bytu je pouze ilustrační.